

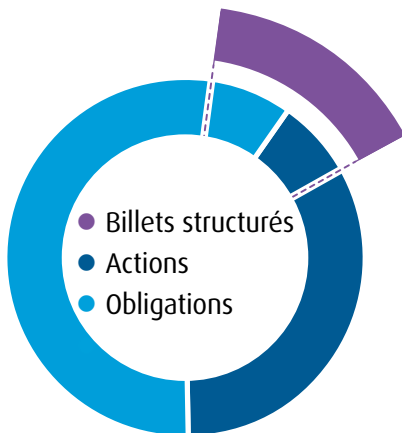
# BMO Fonds de rendement d'actions stratégiques

La pièce manquante entre les actions et les titres à revenu fixe

Production  
de revenu  
et résultats  
structurés<sup>1</sup>

## BILLETS STRUCTURÉS : UN COMPLÉMENT AU PORTEFEUILLE 60/40?

Le pouvoir de diversification du portefeuille équilibré 60/40 traditionnel a été remis en question en 2022 lorsque le resserrement monétaire mondial a entraîné une sous-performance des actions et des titres à revenu fixe ainsi qu'une étroite corrélation entre ces derniers. Les billets structurés sont des titres hybrides dont le rendement est lié à certains actifs de référence, comme un indice boursier. Ils permettent aux porteurs de personnaliser les résultats potentiels et le profil risque-rendement, et peuvent constituer un ajout précieux pour stabiliser les portefeuilles en période de volatilité.



## AMÉLIORER LE RENDEMENT CORRIGÉ DU RISQUE

- Les billets structurés sont conçus pour offrir un rendement diversifié par rapport aux catégories d'actif traditionnelles.
- Un revenu supérieur à la moyenne et une protection éventuelle en cas de baisse peuvent contribuer à optimiser le rapport risque-rendement.

## BMO FONDS DE RENDEMENT D' ACTIONS STRATÉGIQUES Rendement cible de la série F : 8 %<sup>2,3</sup>

Le Fonds de rendement d'actions stratégiques BMO cherche à reproduire le résultat d'un portefeuille à gestion active de billets remboursables par anticipation diversifiés offerts par des émetteurs canadiens et internationaux au moyen d'instruments dérivés ou de produits structurés. Les billets remboursables par anticipation sont un sous-ensemble de billets structurés qui visent à offrir un rendement accru et une protection éventuelle contre les pertes<sup>4</sup>.

**Niveau plus élevé de flux de trésorerie mensuel\***

**Réseau diversifié de courtiers : Prix concurrentiels<sup>5</sup>**

**Protection en cas de baisse :**  
Atténuation du risque au moyen d'une protection partielle éventuelle<sup>6</sup>

**Cote de risque<sup>7</sup> : Faible à moyen**

\* Les billets structurés ont généralement un flux de trésorerie mensuel plus élevé par rapport aux placements en titres à revenu fixe traditionnels. Source : Halo Investing, « Structured Notes 101 - Infographic », Halo Journal, 31 août 2022.

## PROCESSUS

**Recherche fondamentale descendante**  
Tendances macroéconomiques, politiques des banques centrales, prévisions de taux d'intérêt

**Analyse ascendante**  
Analyse des états financiers, vérification de sécurité (p. ex., volatilité et pérennité des dividendes)

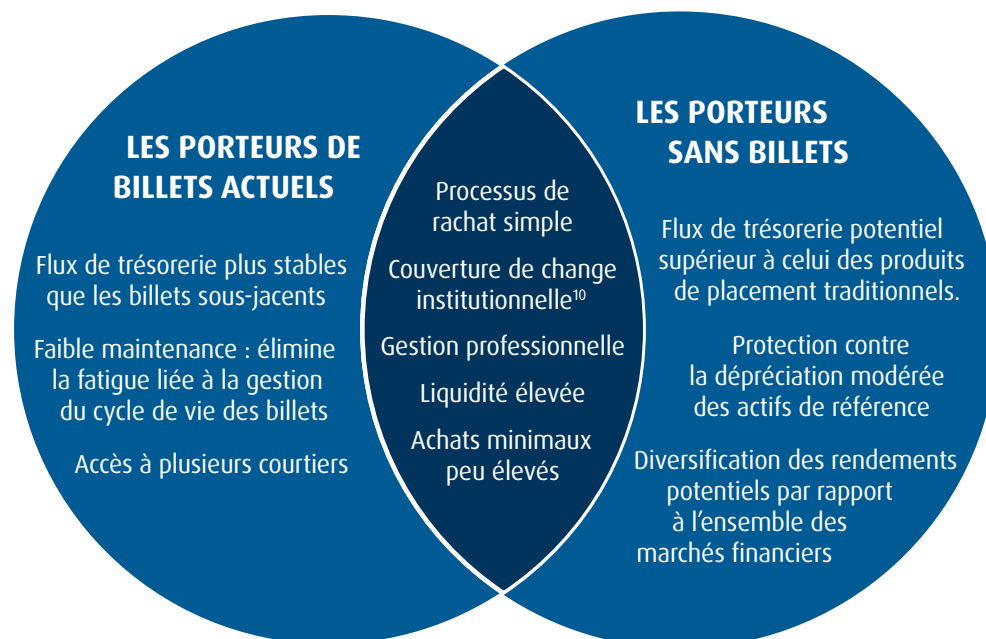
**Gestion active de portefeuille**  
Indicateurs techniques, couverture de produits dérivés<sup>8</sup>, analyse de la valeur à risque<sup>9</sup>

## RISQUE DE RÉFÉRENCE

Région (pondération maximale)	Actif de référence	Pondération cible*
<b>Canada</b> (70 %)	Banques canadiennes	20 %-40 %
	Actions canad. en général	5 %-20 %
	Télécom. canadiennes	0 %-10 %
	Services publics canadiens	0 %-10 %
	Pipelines canadiens	0 %-5 %
<b>États-Unis</b> (50 %)	Indice américain	5 %-20 %
	Banques américaines	0 %-10 %
	Ass. vie américaine	0 %-10 %
	Titres techno. américains	0 %-10 %
<b>Monde</b> (10 %)	Secteur américain de l'énergie	0 %-10 %
	Actions européennes en général	0 %-10 %
<b>Autres</b> (10 %)	Autres	0 %-10 %

\* L'offre peut changer sans préavis.

## PRINCIPAUX AVANTAGES POUR...



## ÉLARGIR LA GAMME ET L'OFFRE DE PRODUITS

Voulez-vous viser un rendement plus élevé au sein de votre portefeuille de titres à revenu fixe sans le risque de crédit supplémentaire? C'est maintenant possible grâce au **Fonds de rendement à revenu fixe stratégique BMO**, le deuxième de notre gamme de fonds d'investissement de produits structurés. Géré par la même équipe, le Fonds cible un rendement supérieur à celui des placements à revenu fixe traditionnels et prépare le Fonds à divers contextes de taux au moyen d'une gestion tactique.



## CODES ET RFG (%)

Série	Code	RFG (%)
Série Conseiller	BMO99290	1,83
Série F	BMO95290	0,73

<sup>1</sup> Résultats structurés : une famille de solutions conçues pour améliorer la prévisibilité des résultats pour un investisseur. En général, ces solutions comprennent un profil risque-rendement personnalisable par le truchement d'une meilleure protection contre les hausses et/ou les baisses.

<sup>2</sup> Rendement du BMO Fonds de rendement d'actions stratégiques (série F) : 0,62 % (3 mois), 3,22 % (6 mois), 3,36 % (1 an) et 2,75 % (depuis la création, 16 juin 2023). Source : Morningstar, au 30 juin 2024.

<sup>3</sup> Le rendement des distributions estimatif a été calculé au moyen du rendement annualisé des distributions prévu (qui peut être fondé sur le revenu, les dividendes, le rendement du capital et les primes d'option, selon le cas) du portefeuille sous-jacent et exclut les gains en capital découlant de la rotation du portefeuille, moins les frais. Le taux de distribution est fondé sur la valeur liquidative de départ de 10 \$. Le rendement des distributions n'est pas un indicateur du rendement global; il varie en fonction des conditions du marché et des fluctuations de la valeur liquidative, et n'est pas garanti.

<sup>4</sup> L'exposition du fonds aux billets remboursables par anticipation est actuellement obtenue au moyen de swaps à rendement total de différents courtiers qui reproduisent l'exposition d'un portefeuille de billets remboursables par anticipation.

<sup>5</sup> En passant par un réseau de plusieurs courtiers, le fonds est en mesure de trouver des prix plus concurrentiels pour les instruments financiers que s'il faisait affaire avec une seule contrepartie.

<sup>6</sup> Protection partielle éventuelle : le billet offre une protection du capital égale ou supérieure à un niveau de protection du capital. Sous le niveau de protection du capital, le billet commence à subir une perte. Le profil de perte est toujours inférieur à la perte de l'actif de référence sous-jacent.

<sup>7</sup> Tous les placements comportent des risques. La valeur d'un fonds d'investissement peut diminuer autant qu'augmenter, et vous pourriez perdre de l'argent. Le risque d'un fonds d'investissement est évalué en fonction de la volatilité de son rendement au moyen de la méthode normalisée de classification des risques prescrite par les Autorités canadiennes en valeurs mobilières. La volatilité antérieure n'indique pas quelle sera la volatilité du fonds à l'avenir. Un fonds d'investissement dont la cote de risque est faible peut tout de même perdre de l'argent. Pour en savoir plus sur la cote de risque et les risques spécifiques qui peuvent avoir une incidence sur le rendement d'un fonds d'investissement, veuillez passer en revue le prospectus simplifié de BMO Fonds d'investissement

<sup>8</sup> Couverture de produits dérivés : Il s'agit de l'utilisation de contrats financiers pour réduire les pertes potentielles d'un placement existant.

<sup>9</sup> Analyse de la valeur à risque : Estime la perte potentielle maximale d'un placement au cours d'une période donnée avec un niveau de confiance donné. Elle aide à quantifier le risque de perte dans un portefeuille.

<sup>10</sup> Couverture de change institutionnelle : l'équipe de gestion contrebalance l'exposition aux devises des actifs sous-jacents au moyen d'ententes à terme avec les contreparties.

Tout énoncé qui repose nécessairement sur des événements futurs peut être une déclaration prospective. Les déclarations prospectives ne sont pas des garanties de rendement. Elles comportent des risques, des éléments d'incertitude et des hypothèses. Bien que ces déclarations soient fondées sur des hypothèses considérées comme raisonnables, rien ne garantit que les résultats réels ne seront pas sensiblement différents des résultats attendus. L'investisseur est prié de ne pas se fier indûment aux déclarations prospectives. Concernant les déclarations prospectives, l'investisseur doit examiner attentivement les éléments de risque décrits dans la version la plus récente du prospectus simplifié.

Les distributions ne sont pas garanties et peuvent fluctuer. Les taux de distribution peuvent changer sans préavis (à la hausse ou à la baisse) selon les conditions du marché. Le versement des distributions ne doit pas être confondu avec le rendement ou le taux de rendement du fonds d'investissement. Si les distributions versées par le fonds d'investissement sont supérieures à son rendement, votre placement initial perdra de la valeur. Les distributions versées du fait de gains en capital réalisés par un fonds d'investissement, ainsi que le revenu et les dividendes accumulés par un fonds d'investissement, font partie de votre revenu imposable de l'année où ils ont été versés. Le prix de base rajusté est réduit du montant de tout remboursement de capital. Si le prix de base rajusté est inférieur à zéro, il vous faudra payer l'impôt sur les gains en capital sur la portion du montant qui est inférieure à zéro. Veuillez consulter la politique de distribution pour les fonds d'investissement BMO énoncée dans le prospectus.

Les distributions, le cas échéant, pour toutes les séries de titres d'un fonds d'investissement BMO (autres que la série FNB) sont automatiquement réinvesties dans des titres supplémentaires de la même série du fonds d'investissement BMO pertinent, sauf si le porteur de titres a indiqué par écrit qu'il choisissait de recevoir les distributions en espèces. Pour les titres de la série FNB d'un fonds d'investissement BMO, les distributions, le cas échéant, peuvent être versées en espèces ou réinvesties automatiquement dans des titres de série FNB supplémentaires du fonds d'investissement BMO pertinent, et les titres de série FNB seront immédiatement consolidés de sorte que le nombre de titres de série FNB en circulation après la distribution correspondra au nombre de titres de série FNB en circulation avant la distribution. Si un porteur de titres est inscrit à un programme de réinvestissement des distributions, les distributions, le cas échéant, seront automatiquement réinvesties dans des titres de série FNB supplémentaires du fonds d'investissement BMO pertinent, conformément au programme de réinvestissement des distributions. Pour obtenir de plus amples renseignements, consultez la politique de distribution des fonds d'investissement BMO pertinents dans le prospectus simplifié.

Les placements dans les fonds d'investissement peuvent être assortis de commissions, de commissions de suivi (le cas échéant), de frais de gestion et d'autres frais. Veuillez lire l'aperçu du fonds ou le prospectus du fonds d'investissement pertinent avant d'investir. Les taux de rendement indiqués sont les taux de rendement composés annuels historiques globaux pour la période mentionnée; ils tiennent compte de l'évolution de la valeur des parts et du réinvestissement de tous les montants distribués, mais non des ventes, des rachats, des distributions, ou des frais facultatifs ou de l'impôt payables par le porteur de parts, lesquels auraient réduit le rendement. Les fonds d'investissement ne sont pas garantis, leur valeur fluctue fréquemment et leur rendement passé n'est pas indicatif de leur rendement futur. Les distributions ne sont pas garanties et sont susceptibles d'être changées ou éliminées.

Pour obtenir un résumé des risques liés à un placement dans un fonds d'investissement BMO, veuillez consulter les risques spécifiques énoncés dans le prospectus.

Les fonds d'investissement BMO sont gérés par BMO Investissements Inc., une société de gestion de fonds d'investissement et une entité juridique distincte de la Banque de Montréal.

BMO Gestion mondiale d'actifs est une marque de commerce sous laquelle BMO Gestion d'actifs inc. et BMO Investissements inc. exercent leurs activités.

« BMO (le médaillon contenant le M souligné) » est une marque de commerce déposée de la Banque de Montréal, utilisée sous licence.

Date de publication : juillet 2024.