

# Fonds de produits structurés BMO

Libérer des flux de trésorerie au moyen d'options

Production  
de revenu au  
moyen de billets  
structurés<sup>1</sup>

## Billets structurés : Augmenter le rendement et non le risque

Les billets structurés sont des titres hybrides dont le rendement est lié à certains actifs de référence, comme un taux d'intérêt ou un indice boursier. Ils permettent aux porteurs de personnaliser les résultats potentiels et le profil risque-rendement, et peuvent constituer un ajout précieux pour stabiliser les portefeuilles en période de volatilité.

### BMO FONDS DE RENDEMENT À REVENU FIXE STRATÉGIQUE

Le Fonds de rendement à revenu fixe stratégique BMO cherche à reproduire le résultat d'un portefeuille à gestion active de billets structurés à taux d'intérêt diversifiés pour générer un rendement plus élevé sans le risque de crédit supplémentaire. Les billets structurés liés aux taux d'intérêt sont un type de produit structuré conçu pour prendre des titres à revenu fixe traditionnels et remplacer le coupon habituel par des flux de trésorerie personnalisables.



Exposition de référence :  
Taux Secured Overnight  
Financing Rate (taux SOFR)



Catégorie : titres à revenu  
fixe

Niveau plus  
élevé de flux  
de trésorerie  
mensuel\*

Équipe de  
gestionnaires  
chevronnés

Cotes de  
risque faible  
et de faible à  
moyenne<sup>3</sup>

### BMO STRATEGIC EQUITY YIELD FUND

Le Fonds de rendement d'actions stratégiques BMO cherche à reproduire le résultat d'un portefeuille à gestion active de billets remboursables par anticipation diversifiés au moyen de l'utilisation d'instruments dérivés ou de produits d'actions structurés. Les billets remboursables par anticipation sont un sous-ensemble de billets structurés qui visent à offrir un rendement accru et une protection éventuelle contre les pertes<sup>2</sup>.



Exposition de référence :  
Principalement des indices  
boursiers nord-américains



Catégorie : actions nord-  
américaines



Rendement cible de la  
série F<sup>4,5</sup> : 8 %

## PRÉSENTATION DE L'ÉQUIPE

Nous sommes l'un des seuls gestionnaires d'actifs au Canada à disposer d'une équipe attitrée aux produits structurés. Nous avons établi la première division interne pour les placements *Convergence* au Canada. Notre équipe est composée de professionnels chevronnés qui cumulent plus de 100 ans d'expérience sur les marchés financiers.



**Bill Bamber**  
Chef de la direction,  
BMO Gestion mondiale d'actifs



**Sara Petrich**  
Chef, FNB et solutions  
structurées,  
BMO Gestion mondiale d'actifs



**Jimmy Xu**  
Premier directeur général  
et chef, Placements non  
traditionnels liquides,  
BMO Gestion mondiale d'actifs



**Duy Le**  
Gestionnaire de portefeuille,  
Solutions structurées,  
BMO Gestion mondiale d'actifs

## PROCESSUS

### BMO Fonds de rendement à revenu fixe stratégique

#### Recherche macroéconomique

Tendances macroéconomiques, politiques des banques centrales, politiques fiscales, prévisions de taux d'intérêt

#### Gestion active de portefeuille

Indicateurs techniques, couverture de produits dérivés<sup>6</sup>, analyse de la valeur à risque<sup>7</sup>

### BMO Fonds de rendement d'actions stratégiques

#### Recherche fondamentale descendante

Tendances macroéconomiques, politiques des banques centrales, prévisions de taux d'intérêt

#### Analyse ascendante

Analyse des états financiers, vérification de sécurité (p. ex., volatilité et pérennité des dividendes)

#### Gestion active de portefeuille

Indicateurs techniques, couverture de produits dérivés, analyse de la valeur à risque

## EXPOSITIONS

### BMO Fonds de rendement à revenu fixe stratégique

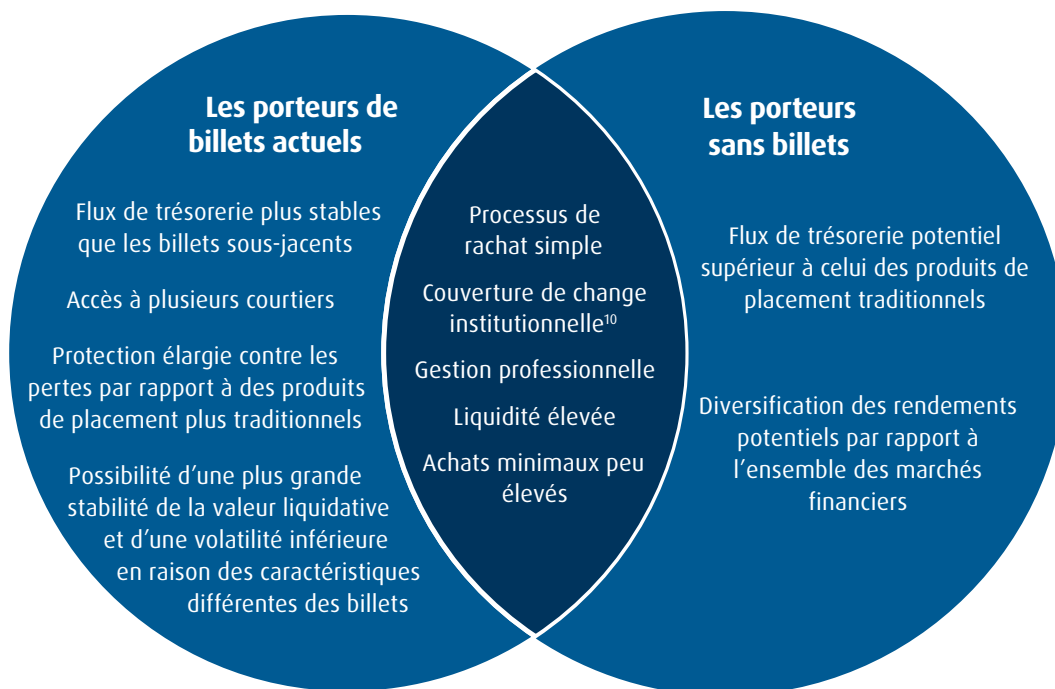
Contexte de taux	Fluctuation de la courbe des taux
<ul style="list-style-type: none"> <li>✓ Hausse des taux</li> <li>✓ Stabilité des taux</li> <li>✓ Baisse des taux</li> </ul>	<ul style="list-style-type: none"> <li>✓ Aplatissement<sup>8</sup></li> <li>✓ Accentuation<sup>9</sup></li> </ul>

### BMO Fonds de rendement d'actions stratégiques

Région (pondération)	Actif de référence	Fourchette cible*
<b>Canada</b> (70 %)	Banques canadiennes	20-40 %
	Actions canadiennes en général	5-20 %
	Télécom. canadiennes	0-10 %
	Services publics canadiens	0-10 %
	Pipelines canadiens	0-5 %
<b>États-Unis</b> (50 %)	Indice américain	5-20 %
	Banques américaines	0-10 %
	Ass. Vie américaine	0-10 %
	Technologie américaine	0-10 %
	Énergie américaine	0-10 %
<b>Monde</b> (10 %)	Actions européennes en général	0-10 %
<b>Autres</b> (10 %)	Autres	0-10 %

\* L'offre peut changer sans préavis.

## PRINCIPAUX AVANTAGES POUR...



## APERÇU DES FONDS

### BMO Fonds de rendement à revenu fixe stratégique

<b>Objectif de placement</b>	Le fonds cherche à générer un revenu en mettant l'accent sur la stabilité des prix et la préservation du capital en investissant principalement dans des titres à revenu fixe, y compris au moyen d'instruments dérivés.
------------------------------	--

<b>Processus de placement</b>	Démarche descendante
-------------------------------	----------------------

<b>Catégorie</b>	Titres à revenu fixe mondiaux
------------------	-------------------------------

<b>Cote de risque*</b>	Faible
------------------------	--------

<b>Fréquence des distributions</b>	Mensuelle
------------------------------------	-----------

<b>Indice de référence</b>	Indice Bloomberg U.S. Aggregate Bond (couvert en \$ CA)
----------------------------	---

### BMO Fonds de rendement d'actions stratégiques

<b>Objectif de placement</b>	Le fonds cherche à procurer une plus-value en capital et des distributions régulières tout en atténuant le risque de baisse associé à un placement direct sur les marchés boursiers nord-américains ou mondiaux au moyen d'instruments dérivés.
------------------------------	---

<b>Processus de placement</b>	Démarche descendante et ascendante
-------------------------------	------------------------------------

<b>Catégorie</b>	Actions nord-américaines
------------------	--------------------------

<b>Cote de risque*</b>	Faible à moyen
------------------------	----------------

<b>Fréquence des distributions</b>	Mensuelle
------------------------------------	-----------

<b>Indice de référence</b>	50 % indice CBOE S&P 500 PutWrite (\$ CA) et 50 % indice S&P/TSX 60
----------------------------	---

\* Tous les placements comportent des risques. La valeur d'un fonds d'investissement peut diminuer autant qu'augmenter, et vous pourriez perdre de l'argent. Le risque d'un fonds d'investissement est évalué en fonction de la volatilité de son rendement au moyen de la méthode normalisée de classification des risques prescrite par les Autorités canadiennes en valeurs mobilières. La volatilité antérieure n'indique pas quelle sera la volatilité du fonds à l'avenir. Un fonds d'investissement dont la cote de risque est faible peut tout de même perdre de l'argent. Pour en savoir plus sur la cote de risque et les risques spécifiques qui peuvent avoir une incidence sur le rendement d'un fonds d'investissement, veuillez passer en revue le prospectus simplifié de BMO Fonds d'investissement.

## CODES DE FONDS ET FRAIS

Fonds	Code	RFG (%)
BMO Fonds de rendement d'actions stratégiques – série Conseiller	BM099290	1,74
BMO Fonds de rendement d'actions stratégiques – série F	BM095290	0,70
BMO Fonds de rendement à revenu fixe stratégique – série Conseiller	BM099341	1,30*
BMO Fonds de rendement à revenu fixe stratégique – série F	BM095341	0,73*

\* Le ratio des frais de gestion (RFG) indiqué est une estimation puisque cette série du fonds existe depuis moins d'un an. Le RFG réel ne sera pas connu avant la préparation des états financiers du fonds pour son premier exercice.

<sup>1</sup> Résultats structurés : une famille de solutions conçues pour améliorer la prévisibilité des résultats pour un investisseur. En général, ces solutions comprennent un profil risque-rendement personnalisable par le truchement d'une meilleure protection contre les hausses ou les baisses.

<sup>2</sup> L'exposition du fonds aux billets remboursables par anticipation est actuellement obtenue au moyen de swaps à rendement total de différents courtiers qui reproduisent l'exposition d'un portefeuille de billets remboursables par anticipation..

<sup>3</sup> Tous les placements comportent des risques. La valeur d'un fonds d'investissement peut diminuer autant qu'augmenter, et vous pourriez perdre de l'argent. Le risque d'un fonds d'investissement est évalué en fonction de la volatilité de son rendement au moyen de la méthode normalisée de classification des risques prescrite par les Autorités canadiennes en valeurs mobilières. La volatilité antérieure n'indique pas quelle sera la volatilité du fonds à l'avenir. Un fonds d'investissement dont la cote de risque est faible peut tout de même perdre de l'argent. Pour en savoir plus sur la cote de risque et les risques spécifiques qui peuvent avoir une incidence sur le rendement d'un fonds d'investissement, veuillez passer en revue le prospectus simplifié de BMO Fonds d'investissement.

<sup>4</sup> Le rendement des distributions estimatif a été calculé au moyen du rendement annualisé des distributions prévu (qui peut être fondé sur le revenu, les dividendes, le rendement du capital et les primes d'option, selon le cas) du portefeuille sous-jacent et exclut les gains en capital découlant de la rotation du portefeuille, moins les frais. Le taux de distribution est fondé sur la valeur liquidative de départ de 10 \$. Le rendement des distributions n'est pas un indicateur du rendement global; il varie en fonction des conditions du marché et des fluctuations de la valeur liquidative, et n'est pas garanti.

<sup>5</sup> Rendement du BMO Fonds de rendement d'actions stratégiques (série F) : 2,47 % (3 mois), 6,00 % (6 mois), 14,07 % (1 an) et 5,65 % (depuis la création, 16 juin 2023). Source : Morningstar, au 31 octobre 2024.

<sup>6</sup> Couverture de produits dérivés : Il s'agit de l'utilisation de contrats financiers pour réduire les pertes potentielles d'un placement existant.

<sup>7</sup> Analyse de la valeur à risque : Estime la perte potentielle maximale d'un placement au cours d'une période donnée avec un niveau de confiance donné. Elle aide à quantifier le risque de perte dans un portefeuille.

<sup>8</sup> Courbe des taux des obligations : Lorsque la différence entre les taux d'intérêt à court et à long terme diminue.

<sup>9</sup> Accentuation de la courbe des rendements : Lorsque la différence entre les taux d'intérêt à court et à long terme augmente.

<sup>10</sup> Couverture de change institutionnelle : Les gestionnaires de portefeuille ont recours à la couverture pour contrebalancer l'exposition aux devises des actifs sous-jacents au moyen d'ententes à terme avec les contreparties.

Tout énoncé qui repose nécessairement sur des événements futurs peut être une déclaration prospective. Les déclarations prospectives ne sont pas des garanties de rendement. Elles comportent des risques, des éléments d'incertitude et des hypothèses. Bien que ces déclarations soient fondées sur des hypothèses jugées raisonnables, rien ne garantit que les résultats réels ne seront pas sensiblement différents des résultats attendus. L'investisseur est prié de ne pas se fier indûment aux déclarations prospectives. Concernant les déclarations prospectives, l'investisseur doit examiner attentivement les éléments de risque décrits dans la version la plus récente du prospectus simplifié.

**Les distributions ne sont pas garanties et peuvent fluctuer. Les taux de distribution peuvent changer sans préavis (à la hausse ou à la baisse) selon les conditions du marché.** Le versement des distributions ne doit pas être confondu avec le rendement ou le taux de rendement du fonds d'investissement. Si les distributions versées par le fonds d'investissement sont supérieures à son rendement, votre placement initial perdra de la valeur. Les distributions versées du fait de gains en capital réalisés par un fonds d'investissement, ainsi que le revenu et les dividendes accumulés par un fonds d'investissement, font partie de votre revenu imposable de l'année où ils ont été versés. **Le prix de base rajusté est réduit du montant de tout remboursement de capital. Si le prix de base rajusté est inférieur à zéro, il vous faudra payer l'impôt sur les gains en capital sur la portion du montant qui est inférieure à zéro.** Veuillez consulter la politique de distribution pour les fonds d'investissement BMO énoncée dans le prospectus simplifié.

Les distributions, le cas échéant, pour toutes les séries de titres d'un fonds d'investissement BMO (autres que la série FNB) sont automatiquement réinvesties dans des titres supplémentaires de la même série du fonds d'investissement BMO pertinent, sauf si le porteur de titres a indiqué par écrit qu'il choisissait de recevoir les distributions en espèces. Pour obtenir de plus amples renseignements, consultez la politique de distribution des fonds d'investissement BMO pertinents dans le prospectus simplifié.

Les placements dans les fonds d'investissement peuvent être assortis de commissions, de commissions de suivi (le cas échéant), de frais de gestion et d'autres frais. Veuillez lire l'aperçu du fonds ou le prospectus simplifié du fonds d'investissement pertinent avant d'investir. Les taux de rendement indiqués sont les taux de rendement composés annuels historiques globaux pour la période mentionnée; ils tiennent compte de l'évolution de la valeur des parts et du réinvestissement de tous les montants distribués, mais non des ventes, des rachats, des distributions, ou des frais facultatifs ou de l'impôt payables par le porteur de parts, lesquels auraient réduit le rendement. Les fonds d'investissement ne sont pas garantis, leur valeur fluctue fréquemment et leur rendement passé n'est pas indicatif de leur rendement futur. Les distributions ne sont pas garanties et sont susceptibles d'être changées ou éliminées.

Pour connaître les risques liés à un placement dans les fonds d'investissement BMO, veuillez consulter les risques spécifiques énoncés dans le prospectus simplifié.

Les fonds d'investissement BMO sont gérés par BMO Investissements Inc., une société de gestion de fonds d'investissement et une entité juridique distincte de la Banque de Montréal. BMO Gestion mondiale d'actifs est une marque de commerce sous laquelle BMO Gestion d'actifs inc. et BMO Investissements inc. exercent leurs activités.

« BMO (le médaillon contenant le M souligné) » est une marque de commerce déposée de la Banque de Montréal, utilisée sous licence.