

# FINB BMO S&P/TSX 60 – ZIU

Le FINB BMO S&P/TSX 60 – ZIU est conçu pour les investisseurs en actions qui veulent investir dans les 60 plus grandes sociétés par capitalisation boursière qui sont cotées à la Bourse de Toronto. Le FNB tentera de reproduire les titres constituants de l'indice S&P/TSX 60. Le ZIU peut être utilisé pour obtenir une exposition plus concentrée aux sociétés cotées en bourse les plus importantes et les plus liquides du Canada.

**FINB BMO S&P/TSX 60**  
**ZIU**

**Frais de gestion : 0,13**  
**Cote de risque :**  
Moyenne

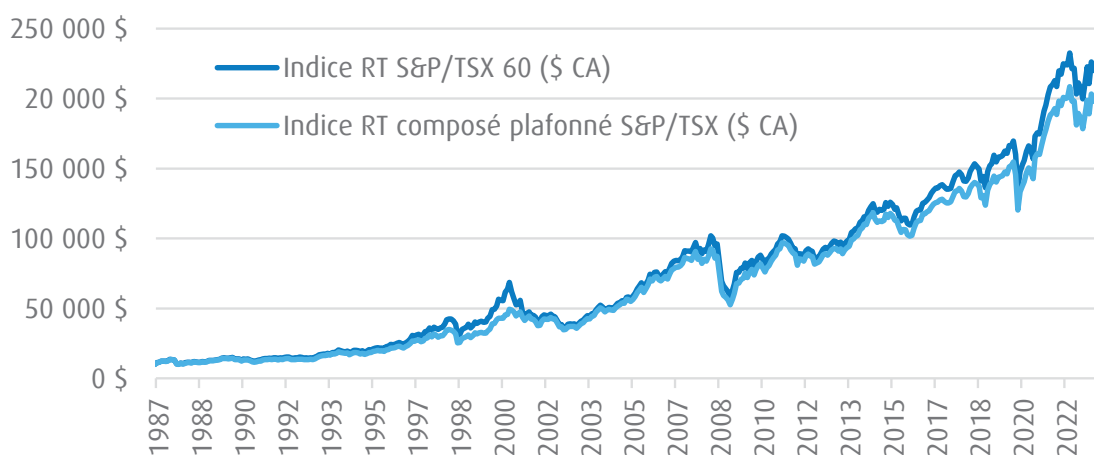
## Renseignements importants

<b>Symbole du FNB :</b>	ZIU	<b>Indice de référence :</b>	Indice S&P/TSX 60
<b>Frais de gestion :</b>	0,13	<b>Cote de risque :</b>	Moyenne*
<b>Fréquence des distributions :</b>	Trimestrielle	<b>Valeur liquidative par action initiale :</b>	45,00 \$**

\* On entend par « risque » l'incertitude d'obtenir un rendement et la possibilité d'essuyer une perte en capital sur son placement.

\*\* Une valeur liquidative par action initialement plus élevée peut potentiellement assurer l'efficacité des coûts de négociation pour les acheteurs qui paient des commissions par part.

Rendement historique de l'indice S&P/TSX 60 par rapport à l'indice composé plafonné S&P/TSX



Indice	1 an	3 ans	5 ans	10 ans
Indice S&P/TSX 60	7,80 %	11,97 %	8,23 %	8,98 %
Indice composé plafonné S&P/TSX	8,23 %	11,73 %	7,92 %	8,37 %

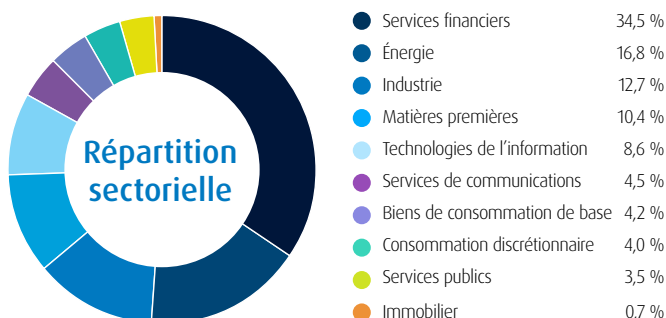
Source : Indices S&P Dow Jones, rendements totaux au 31 juillet 2023.  
Le rendement passé n'est pas indicatif des rendements futurs.

## Comparaison des compositions des placements

### INDICE S&P/TSX 60

Nombre de constituants 60

Pondération des 10 principaux constituants 44,6 %



Source : Indices S&P Dow Jones, en date du 31 juillet 2023.

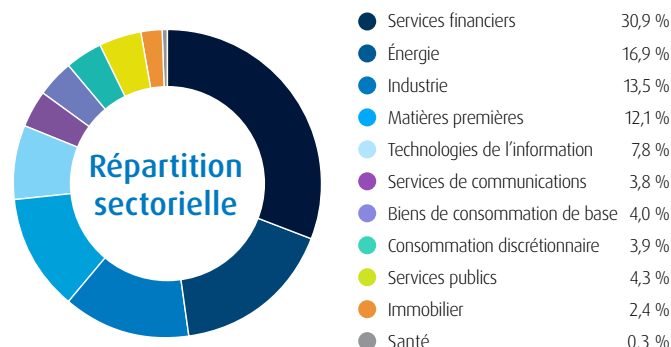
### Dix principaux titres

Symbole	Société	Pondération	Secteur
RY	Banque Royale du Canada	7,63 %	Services financiers
TD	Toronto Dominion	6,76 %	Services financiers
CP	Canadian Pacific Kansas City Ltd	4,31 %	Industrie
ENB	Enbridge Inc.	4,16 %	Énergie
CNR	Compagnie des chemins de fer nationaux du Canada	3,99 %	Industrie
SHOP	Shopify Subordinate Voting Inc CLA	3,98 %	Technologies de l'information
CNQ	Canadian Natural Resources Ltd	3,82 %	Énergie
BMO	Banque de Montréal	3,64 %	Services financiers
BNS	Banque de Nouvelle-Écosse	3,30 %	Services financiers
BN	Brookfield Corp	2,69 %	Services financiers

### INDICE COMPOSÉ PLAFONNÉ S&P/TSX

Nombre de constituants 228

Pondération des 10 principaux constituants 36,0 %



Source : Indices S&P Dow Jones, en date du 31 juillet 2023.

### Dix principaux titres

Symbole	Société	Pondération	Secteur
RY	Banque Royale du Canada	6,17 %	Services financiers
TD	Toronto Dominion	5,47 %	Services financiers
CP	Canadian Pacific Kansas City Ltd	3,48 %	Industrie
ENB	Enbridge Inc.	3,37 %	Énergie
CNR	Compagnie des chemins de fer nationaux du Canada	3,23 %	Industrie
SHOP	Shopify Subordinate Voting Inc CLA	3,22 %	Technologies de l'information
CNQ	Canadian Natural Resources Ltd	3,09 %	Énergie
BMO	Banque de Montréal	2,95 %	Services financiers
BNS	Banque de Nouvelle-Écosse	2,67 %	Services financiers
BN	Brookfield Corp	2,18 %	Services financiers

\* L'indice composé plafonné S&P/TSX impose une pondération maximale de 10 % pour tous les constituants inclus.



Fonds négociables en bourse

Tout énoncé qui repose nécessairement sur des événements futurs peut être une déclaration prospective. Les déclarations prospectives ne sont pas des garanties de rendement. Elles comportent des risques, des éléments d'incertitude et des hypothèses. Bien que ces déclarations soient fondées sur des hypothèses considérées comme raisonnables, rien ne garantit que les résultats réels ne seront pas sensiblement différents des résultats attendus. L'investisseur est prié de ne pas se fier indûment aux déclarations prospectives. Concernant les déclarations prospectives, l'investisseur doit examiner attentivement les éléments de risque décrits dans la version la plus récente du prospectus simplifié.

La présente communication constitue une source générale d'information. Elle n'est pas conçue comme une source de conseils en placement ou en fiscalité et ne doit pas être considérée comme telle. Les placements particuliers ou les stratégies de négociation doivent être évalués en fonction de la situation de chaque investisseur. Il est recommandé aux particuliers de demander l'avis de professionnels compétents au sujet d'un placement précis.

Les placements dans des fonds négociés en bourse peuvent comporter des frais de courtage, des frais de gestion et d'autres frais. Veuillez lire l'aperçu du fonds ou le prospectus du fonds avant d'investir. Les fonds négociés en bourse ne sont pas garantis, leur valeur fluctue fréquemment et leur rendement passé n'est pas indicatif de leur rendement futur. Pour connaître les risques liés à un placement dans les FNB BMO, veuillez consulter les risques spécifiques énoncés dans le prospectus. Les FNB BMO s'échangent comme des actions, ils peuvent se négocier à escompte à leur valeur liquidative et leur valeur marchande fluctue, ce qui peut augmenter le risque de perte. Les distributions ne sont pas garanties et sont susceptibles d'être changées ou éliminées.

Les FNB BMO sont gérés par BMO Gestion d'actifs inc., qui est une société gestionnaire de fonds d'investissement et de portefeuille et une entité juridique distincte de la Banque de Montréal. BMO Gestion mondiale d'actifs est une marque qui comprend BMO Gestion d'actifs inc. et BMO Investissements Inc.

<sup>MD/MC</sup> Marque de commerce/marque de commerce déposée de la Banque de Montréal, utilisée sous licence.